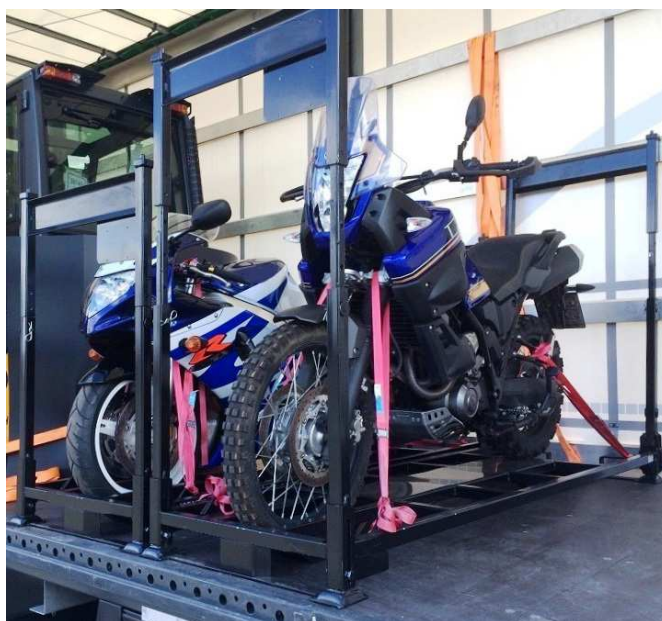


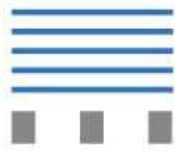
## Motorradgestell höhenverstellbar



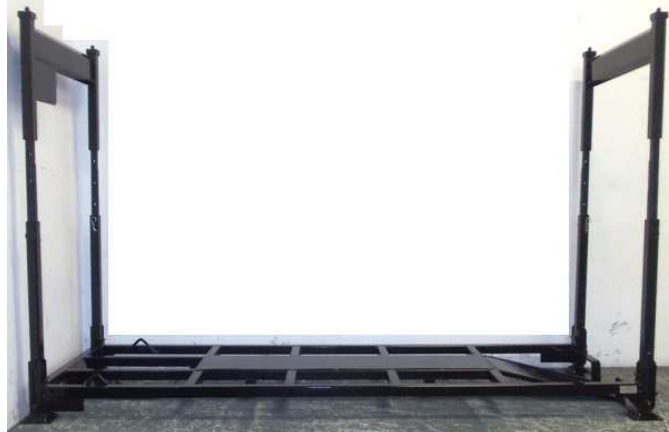
Für den individuellen Einsatz **für unterschiedliche Motorradtypen** haben wir unsere beliebten Motorradgestelle modifiziert. Durch eine Konstruktionsänderung können diese jetzt **in der Höhe variabel angepasst** werden.



Gut verzurrt reisen Ihre Lieblinge sicher auf dem LKW.



Sämtliche Eigenschaften der starren Motorradpaletten sind beibehalten worden. Die höhenverstellbaren Gestelle können platzsparend gefaltet und gestapelt werden.



Artikelnummer: 892408160  
Abmessung: 2400 x 800 x min. 1200 mm  
Höhe verstellbar bis max. 1600 mm  
Traglast: 400 kg  
Stapelfähigkeit: 1 + 3 im Lager, 1 + 1 auf LKW

