

Lager- und Transportsysteme für Rollenware

Speziell entwickelte Lager- und Transportgestelle für schwieriges Ladegut.

Diese besonderen Gestelle dienen der sachgerechten Lagerung und dem sicheren Transport von Rollenware jeglicher Art. Hiermit können sowohl Papierrollen, als auch Folien-, Gewebe- oder Isolierrollen jeglicher Ausführungen sicher gehandelt werden. Es ergeben sich keine Druckstellen mehr durch unsachgemäßen Transport (z.B. stehende Lagerung im Behälter). Ebenso wird das Unfallrisiko minimiert, da die Ware gut fixiert wird.

Wir fertigen diese Rollengestelle in unterschiedlichen Ausführungen, ganz auf Sie und Ihre Anforderungen abgestimmt. Es gibt starre Rollengestelle, faltbare Rollengestelle, Gestelle mit Gewebeplanen und Sonderausführungen.

Einige Produktbeispiele sollen Ihnen unser Leistungsspektrum näher bringen. Die Entwicklungen erfolgten jeweils in enger Zusammenarbeit mit dem Kunden, um die Gestelle für den gewünschten Einsatz zu optimieren.

Starres Rollengestell stapelbar, im Leerzustand platzsparend schachtelbar (nestbar)

Nutzlast: 1.000 kg

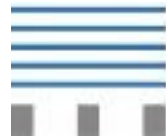
Auflast: 2.000 kg, 3-fach stapelbar, schachtelbar



Speziell entwickeltes Lager- und Transportgestell für Folienhersteller. Diese starre Ausführung dient zur Aufnahme einer Jumborolle mit einem Durchmesser von 1000 mm und einem Gewicht von xxx kg. Die Folienrollen können hiermit sicher transportiert und gelagert werden. Die stabilen Seitenwände verhindern eine Beschädigung der Ballenware. Durch die hängende Lagerung entstehen keine Druckstellen an der hochempfindlichen Ware.

Bei Nichtbedarf sind die Rollengestelle platzsparend zu verschachteln, siehe Foto oben rechts.

Gerne entwickeln wir die perfekte Lösung für Ihre Rollenware – kontaktieren Sie uns!



Faltbares Rollengestell stapelbar, klappbar

Eine andere Alternative bietet unser faltbares Rollengestell. Dieses wurde ebenfalls für einen Folienhersteller entwickelt.



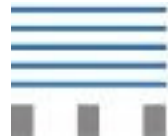
Drei Rollen gleichzeitig können gelagert und / oder transportiert werden. Die Rollengestelle können beladen x-fach gestapelt werden. Im nicht beladenen Zustand lassen sich die Gestelle platzsparend zusammenklappen. Die Aufnahmerohre für die Rollen lagern unten im Boden des Transportgestelles in einem Magazin und können dadurch nicht verloren gehen. Die Lagerfläche wird dadurch auf gut ein Drittel reduziert.

Lagersysteme für die liegende Lagerung

Diese Rollengestelle besitzen eine spezielle Gewebeplane, die extrem stabil ist. Hierauf kann das empfindliche Transportgut liegend gelagert und / oder transportiert werden, ohne Druckstellen auf der Ware zu hinterlassen.



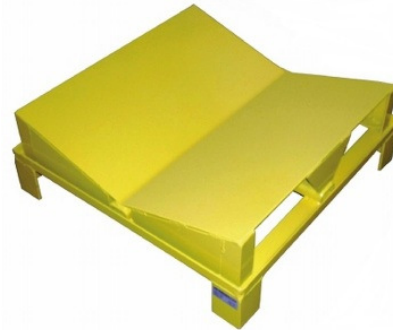
Transportgestelle mit Gewebeplanen als Auflagefläche zum Schutz vor Druckstellen



Diverse Sonderanfertigungen für spezielle Transport- und Lagerungseinsätze unserer Kunden



Gestell mit Planen für Papierrollen



Stahlprismenpalette für Papierrollen



verstellbares Rollengestell für Folienrollen



Spulengestell aus Rohr



Rollengestelle gestapelt



Rollengestell verzinkt



TKB-Palette



Rollengestell klappbar mit Gummischutz



Rollengestell verstellbar