

## Produktdatenblatt

### Mulde ähnlich DIN 14060

Artikelnummer: 060604011

Abmessungen: 600 x 400 x 120 mm

Material: Stahlblech

Oberfläche: feuerverzinkt

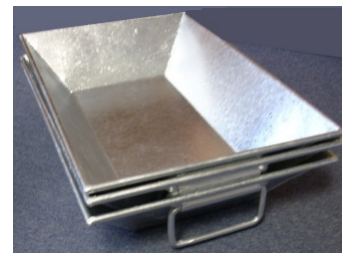
Gewicht: 4 kg

Feuerwehrausrüstung Mulde

Die Auffangmulde oder Feuerwehmulde hat zwei Klappgriffe und ist stapelbar. Hergestellt wird diese aus feuerverzinktem Stahlblech.



Mulde einzeln



Mulde gestapelt

Auffangbehälter gehören zur Grundausrüstung verschiedener Feuerwehrfahrzeuge. Sie dienen dem Auffangen von Flüssigkeiten. Die bei der Feuerwehr zum Einsatz kommenden Auffangmulden, alternativ Schuttmulden genannt, kommen in der Gefahrenbeseitigung zum Einsatz, um den Austritt gefährlicher Flüssigkeiten zu verhindern. Nach Verkehrsunfällen z.B. werden hiermit auslaufendes Öl oder Benzin aufgefangen. Ebenso können mit den Mulden brennbare Stoffe, wie Glut und Asche, aufgenommen und weggebracht werden.